



Juli 2023

KI und ChatGPT

Immer neue Begriffe aus der Forschung dringen in den Alltag vieler Menschen ein und verunsichern nicht nur die Senioren. Künstliche Intelligenz, kurz KI ist zunächst ein Wissensgebiet der Informatik. ChatGPT ist eine Entwicklung von **OpenAI**, die Prinzipien der KI nutzt. Dabei spielt vor allem der Umgang mit großen Datenmengen, sogenannte „Big Data“ eine entscheidende Rolle. Diese Daten werden durch „Deep Learning“ umgangssprachlich „Maschinelles Lernen“ analysiert und ausgewertet.

Die Bearbeitung wird in der „Cloud“ der „Wolke“ durch leistungsstarke Computersysteme erledigt. Auch hier kommt wieder ein neuer Begriff, die „neuronalen Netze“ hinzu. Neuronale Netze sind eine Methode des maschinellen Lernens. Grundsätzlich wird bei dieser zwischen der Trainingsphase und der eigentlichen Anwendung unterschieden. Während der Anwendung lernt das neuronale Netz nicht mehr. ChatGPT scheint nach diesem Prinzip zu funktionie-

ren. Theoretisch ist auch „Continuous Learning“, also kontinuierliches Lernen denkbar, um auch in der Anwendungsphase zu lernen. Es ist aber nicht bekannt, ob ChatGPT so programmiert wurde.

Die Idee ist nicht neu, denkt man an „Alexa“ von Amazon, „Home“ von Google oder „Siri“ von Apple. Hier lernen die Systeme mit ihrer Verwendung. Aber ChatGPT geht weit darüber hinaus. Mit seiner imposanten Architektur kann ChatGPT nicht nur Texte „verstehen“, sondern auch daraus lernen. Es wurde mit Unmengen an Daten gefüttert, um zu verstehen, wie Menschen sprechen und miteinander kommunizieren. Dadurch ist es unglaublich vielseitig. Ganz gleich, ob über Mathe, Geschichte, Kochrezepte oder Weltraumabenteuer gesprochen wird. Es kommt fast immer etwas Kluges oder aber auch Blödsinn als Antwort. Und die kommt auf menschenähnliche Weise. Es fühlt sich fast so an, als ob man mit einem echten Menschen plaudert.

Postanschrift:

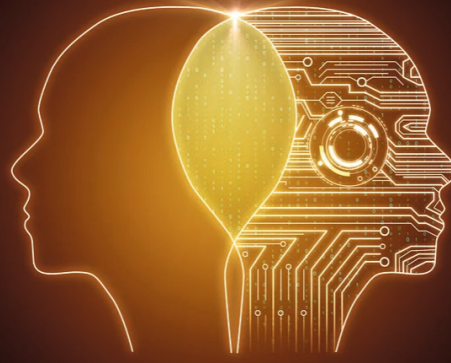
So erreichen Sie uns:

Seniorenbeirat
Adelsdorf
Rathausplatz 1
91325 Adelsdorf

Seniorenbeirat Adelsdorf
Rathaus, 3. Stock, Zi. 3.01
09195 / 94 32-220
oder Herr P. Brosch: 09195 / 507 35 02
seniorenbeirat@adelsdorf.de



Gemeinde
Adelsdorf
ZUSAMMENWACHSEN



Zur Webseite des
Seniorenbeirats Adelsdorf

Wie steht es nun mit der Frage, ob alles richtig ist, was als Antwort geboten wird. Wie oben erwähnt, wird ChatGPT mit Unmengen von Daten gefüttert. Es liegt an den Daten, ob die Antwort richtig ist oder aus dem Kontext der Fragen fällt. Werden viele Daten, die bestimmte Meinungen oder Vorlieben haben zum Lernen verwendet, können diese Absichten in den Antworten reflektiert werden.

Was KI heute leisten kann, ist nach menschlichen Maßstäben eine extreme Inselbegabung. Die Aufgaben, auf die sie trainiert wurde, bewältigt sie meist schneller und in der Regel zuverlässiger als der Mensch. Durch die Algorithmen werden Bilder kategorisiert, Ergebnisse von Suchanfragen im Internet sortiert, Medizindaten zu Diagnosen gebündelt und vieles mehr. Künstliche Intelligenz hält Einzug in unseren Alltag, oft ohne, dass wir es erkennen. Sie erleichtert unser Leben in vielen Bereichen.

Wenn sie aber Entscheidungen übernimmt, die sonst nur Menschen treffen, kommt man an ethischen Überlegungen nicht vorbei. Hier liegt die Verantwortung der Entwickler und Nutzer dieser Technologie, wie schon immer in der menschl-

chen Gesellschaft. Jede Entwicklung hat eine positive und eine negative Seite. Nicht alles was machbar scheint, sollte auch gemacht werden. Oft wird es aber trotzdem gemacht.

Und daraus resultiert die Unsicherheit und zum Teil Angst und Skepsis, mit dem eine Vielzahl von Menschen dieser neuen Welt gegenübersteht. Und diese Entwicklung wird stetig weitergetrieben. Neben **OpenAI** werden weitere Produkte auf dem Markt erscheinen. Zu nennen ist von Microsoft **DialogGPT** und von Facebook **Blender**.

Auch deutsche Unternehmen bieten Alternativen zu den GPT- (Generative Pre-Trained Transformer) - Modellen. Zu nennen ist das Heidelberger Unternehmen **Aleph Alpha**.

Fazit: ChatGPT ist zweifellos ein beeindruckendes Stück Technologie. Es hat Stärken, die Fähigkeit menschenähnliche Gespräche zu führen, oder die Geschwindigkeit der Reaktion. Aber es hat auch seine Schwächen, wie Vorurteile und gelegentlich Fehlinterpretationen. Es ist wichtig, verantwortungsvoll mit dieser Technologie umzugehen.

Ihr Ansprechpartner



Prof. Dr. Horst Heineck
Horst.Heineck@googlemail.com
<https://horst-heineck.de>
0172-811 84 40

